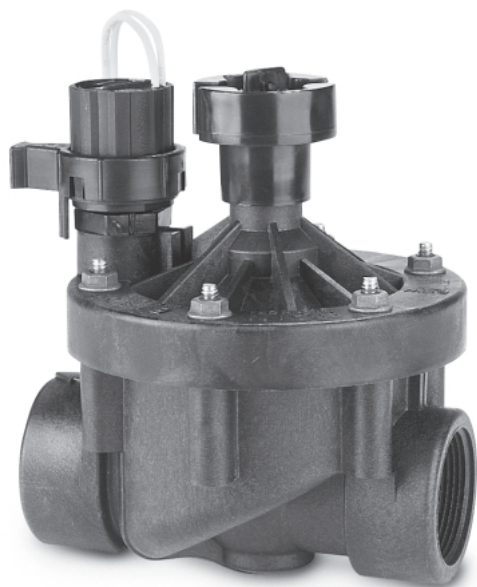


PEB和PESB阀

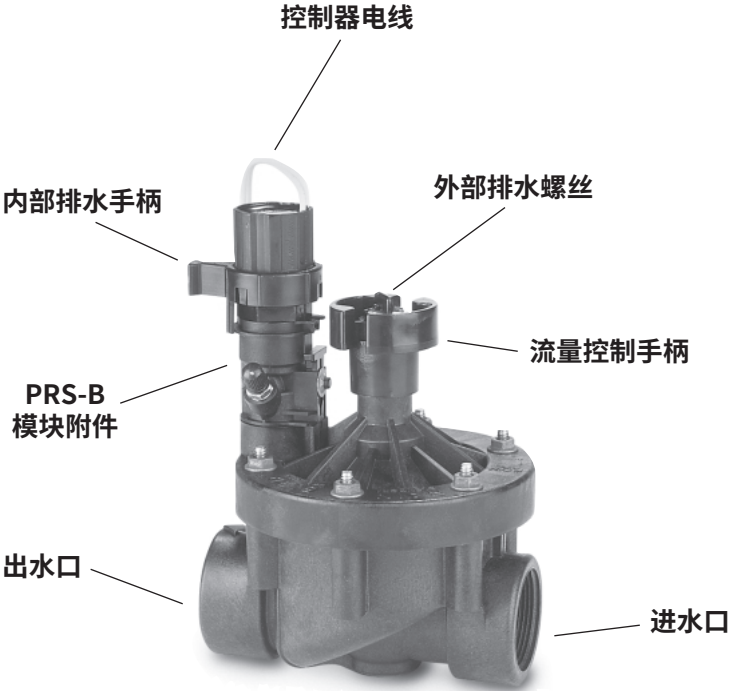
安装和操作说明
故障排除指南



雨鸟 **RAIN**  **BIRD**®

9、使用流量控制手柄调节通过阀门的水流量。逆时针转动，增加流量；顺时针转动，减少流量。在做出大流量调整之前，关闭阀门，然后激活阀门，微调流量调整。非有意限制流量时，较好的调整做法是顺时针转动流量控制杆（从全开位置），直至流量控制杆手柄受阻。

10、必要时，根据安装手册，安装雨鸟压力调节模块PRS-B。



故障排除指南

1、阀门关闭时，喷头排水。

隔膜座上有泥土或碎屑。

移除阀盖和隔膜，清除碎屑。

手动操作后，没有完全关闭电磁线圈。

顺时针转动电磁线圈手柄至完全固定位置。

电磁线圈O型密封圈受损或扭曲。

切断供水，逆时针转动电磁线圈，移除并检查O型密封圈。清除碎屑，然后重新安装，或按需更换O型密封圈。

隔膜受损，或者没有正确对齐。

切断供水，移除阀盖。检查隔膜与阀体和定位扣环是否对齐。检查隔膜是否有裂口或损坏，然后重新对齐或按需更换隔膜。

泥土妨碍了电磁线圈的正常运行。

切断供水，逆时针转动电磁线圈，移除并用清水冲洗阀盖内的电磁线圈座。用清水冲洗电磁线圈的底部。内部清洁，使用小号一字螺丝刀移除白色定位器。移除柱塞和滤网，并用清水冲洗。将柱塞、弹簧、定位器安装回电磁线圈。顺时针转动电磁线圈，将电磁线圈安装回阀盖。

电磁线圈短路或受损。

切断供水并逆时针转动电磁线圈，移除电磁线圈。顺时针转动安装新的电磁线圈。

2、无法停止灌溉。

控制器自动操作阀门。

检查控制器,确认其是否关闭。

阀门处于手动“打开”状态。

用手指顺时针转动电磁线圈至“关闭”位置。小心:拧得过紧可能会损害电磁线圈座。如果有漏水,重新拧紧阀门顶部的排水螺丝。检查O型密封圈是否受损。

隔膜滤网堵塞。

切断供水,移除阀盖。检查位于隔膜底部的隔膜滤网。清除碎屑,用清水冲洗滤网,并将隔膜和阀盖安装回阀体中。

电磁线圈短路或受损。

切断供水并逆时针转动电磁线圈,移除电磁线圈。顺时针转动安装新的电磁线圈。

3、低流量或流量不足。

流量控制杆调低了。

逆时针转动调节流量控制杆,以便进一步打开隔膜。

水压可能在其他地方消耗了。

检查使用相同水源的所有区域的用水需求。

同时运行太多喷头。

检查控制器一次是否只运行一个阀门。系统水压只能够运行一个阀门。如果所有喷头都在一个电路上,可能需要添加阀门,以满足最大的流量。

没有完全打开系统的闸阀或主阀。

找到并打开闸阀或主阀。

主管道堵塞。

隔离并移除堵塞部分。

3、无法电动打开阀门。

控制器不提供阀门电源。

检查控制器至阀门的输出电压。如果在控制器上检测不到电压,请维修控制器。检查阀门电磁线圈处的输入电压。如果在控制器上检测到输出电压,但在电磁线圈处检测不到输入电压,那么有可能是电源线坏了或受损。请隔离并修复。

主供水管道被切断。

找到并打开主闸阀或主阀。

电磁线圈问题。

如果在电磁线圈处检测到输入电压,但阀门仍然不工作,请切断供水。无需切断电源,与下一个阀门(若有)交换电磁线圈。如果该电磁线圈能够启动阀门,请更换电磁线圈。如果该电磁线圈不能启动阀门,请继续进行故障排除。

流量控制杆被调至最低。

逆时针转动调节流量控制杆,直至水流通过阀门,但不要让控制杆留在全开位置。水流通过阀门时,顺时针转动流量控制杆(从全开位置),直至流量控制杆手柄受阻。然后逆时针转动流量控制杆手柄1圈,在此位置,阀门和流量控制杆手柄将可更有效地运行。

5. 配有PRS-B压力调节模块的阀门。

更多的故障排除信息,请参阅PRS-B说明手册。

雨鸟 *RAIN*  *BIRD*®



雨鸟贸易（上海）有限公司

地址：上海市秀浦路3999弄25幢，

邮编：201319

电话：021-38256360

www.rainbird.com.cn

 Recycled Paper.

Rain Bird.Conserving more than water.

® Registered trademark of Rain Bird Sprinkler Mfg.Corp.

© 1998 Rain Bird Sprinkler Corp.12/98

P/N 231583